

DETTAGLI

- Taschino sul petto
- 2 tasche
- 2 spacchetti laterali

COLORE

004 Blu

TESSUTO

100% cotone
185 g / m²

TAGLIE

XS ÷ 3XL
Slim Fit



Le misure indicate si riferiscono alle taglie **S** per i capi femminili, **L** per i capi maschili. Per i capi a taglia unica le misure indicate sono effettive.

La casacca Milena ha le maniche corte e presenta una scollatura a V valorizzata da una fascia larga che si sovrappone sul davanti. Gli spacchi sui fianchi assicurano piena libertà di movimento. Due comode tasche laterali ed un'ampia tasca sul petto completano il capo. La casacca è realizzata in gabardina **Cotone 100%**, un tessuto che riesce a mantenere una mano morbida pur resistendo alle alte temperature ed ai lavaggi con cloro.

COLORI DISPONIBILI



004 Blu

TABELLE TAGLIE
E CORRISPONDENZE

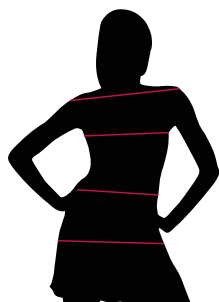


TABELLA ST-MED K2 SLIM FIT

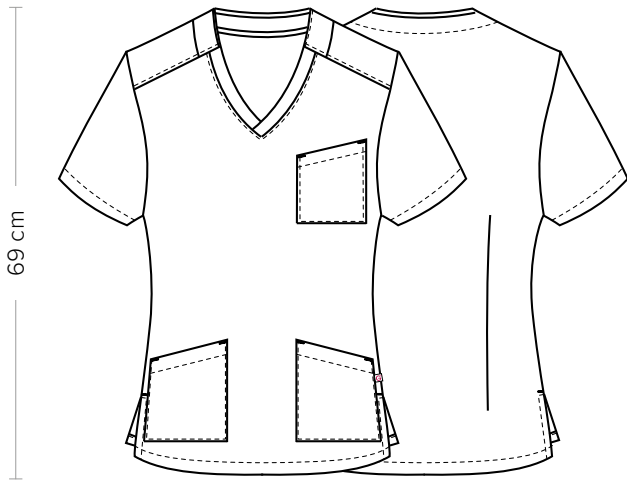
TAGLIA	XS	S	M	L	XL	XXL	3XL	4XL
1 - SPALLE								
2 - CIRCONFERENZA TORACE	86-91	92-96	98-100	101-105	106-111	112-117	118-123	124-129
3 - CIRCONFERENZA VITA	80-85	86-89	90-93	93-97	97-103	103-109	109-115	115-121
4 - CIRCONFERENZA BACINO	90-101	101-105	105-109	109-113	113-119	119-125	125-131	131-137

GUIDA ALLE TAGLIE **1)** Prendere le misure anatomiche (corpo con abbigliamento intimo) senza stringere mantenendo ben teso il metro. **Nota:** nel caso vogliate indossare dei camici già con dell'abbigliamento sotto prendete le misure già abbigliati. **2)** Nel caso tra le misure prese vi fosse una misura a cavallo fra 2 taglie vi consigliamo di prendere quella più grande. **3)** Le misure della tabella sono espresse in centimetri.

MILENA

ITEM CODE
21P03K196

Giblor's
italian worklife specialist



DETAILS

- Breast pocket
- 2 pockets
- 2 side vents

SIZES

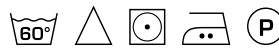
XS ÷ 3XL
Slim Fit

COLOURS

004 Blue

FABRIC

100% cotton
185 g / m²



The measures indicated refer to sizes **S** for women, **L** for men. For one-size-fits-all garments, the measurements indicated are effective.

The Milena tunic has short sleeves and features a V-neckline enhanced by a wide band that overlaps on the front. The slits on the hips ensure full freedom of movement. Two comfortable side pockets and a large chest pocket complete the head. The tunic is made of **100% Cotton** gabardine, a fabric that manages to keep a soft hand while resisting high temperatures and washing with chlorine.

AVAILABLE COLOURS



004 Blue

SIZE TABLES
AND CORRESPONDENCES

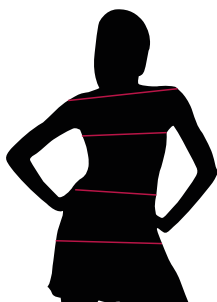


TABLE ST-MED K2 REGULAR FIT

SIZE	XS	S	M	L	XL	XXL	3XL	4XL
1 - SHOULDERS								
2 - CHEST CIRCUMFERENCE	86-91	92-96	98-100	101-105	106-111	112-117	118-123	124-129
3 - WAIST CIRCUMFERENCE	80-85	86-89	90-93	93-97	97-103	103-109	109-115	115-121
4 - HIPS CIRCUMFERENCE	90-101	101-105	105-109	109-113	113-119	119-125	125-131	131-137

SIZE GUIDE **1)** Take the anatomical measurements (body with underwear) without tightening, keeping the measuring tape taut. Note: in case you want to wear of the gowns already with the clothing underneath take the measurements already dressed. **2)** If there is a measure between 2 sizes between the measurements taken, we advise you to take the bigger one. **3)** The measurements in the table are expressed in centimeters.

GIBLORS.COM